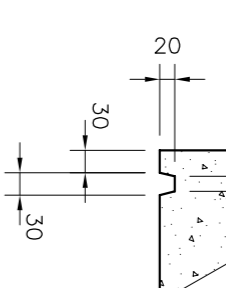
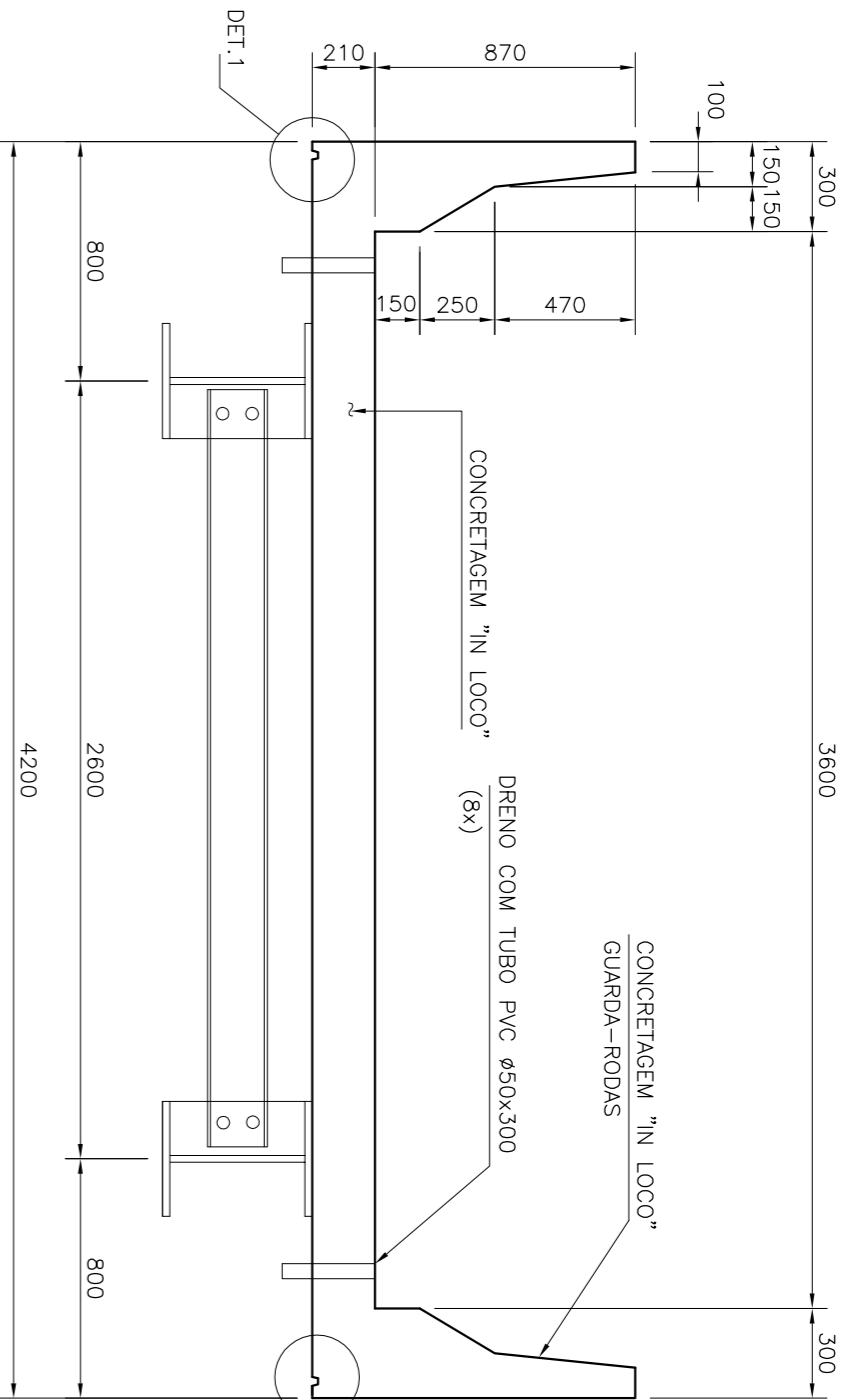


LISTA DE FERROS			
AÇO CA-50 A			
POS.	Ø	Q	COMPRIMENTO (cm)
		UNIT.	TOTAL
1	8,0	29	1130
2	8,0	29	1130
3	8,0	68	435
4	12,3	136	190
5	10,0	268	110
6	6,3	44	493
7	10,0	101	435
TOTAL			32770
TOTAL			29580
TOTAL			23480
TOTAL			21692
TOTAL			43935

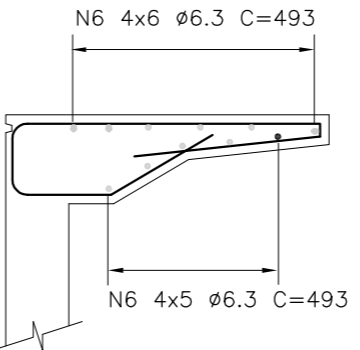
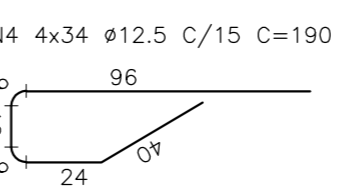
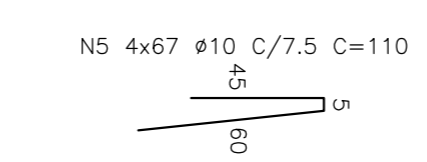
RESUMO GERAL			
Ø(m)	COMP.(m)	PESO (Kg/m)	TOTAL (Kg)
6,3	216,92	0,25	54,23
8	931,20	0,40	380,48
10	734,15	0,63	462,51
12,5	258,40	1,00	258,40
TOTAL			1155,62



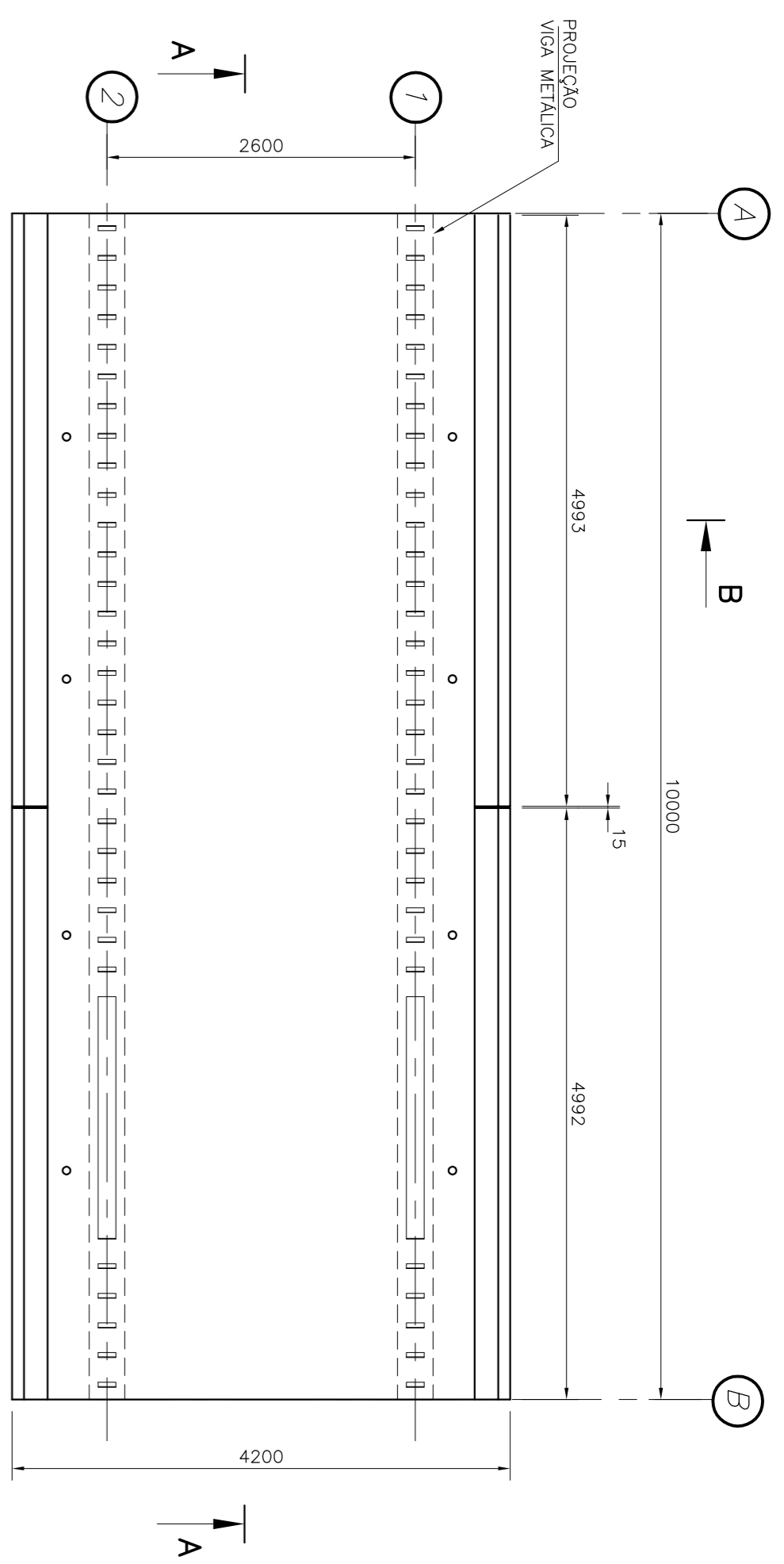
**DETAILHE 1**  
ESCALA ..... 1/10



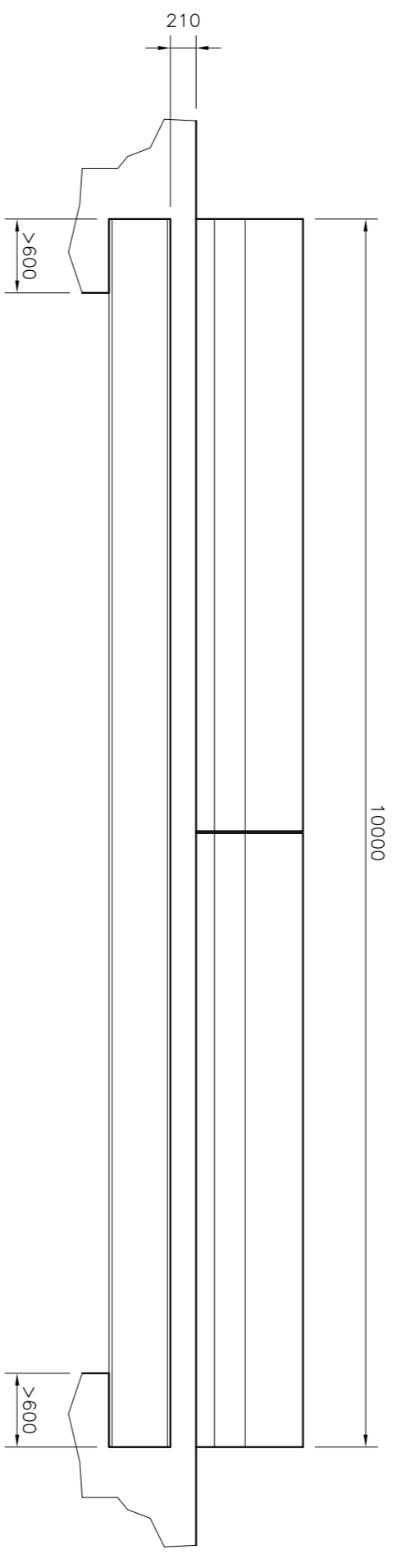
**CORTE BB**  
ESCALA ..... 1/25



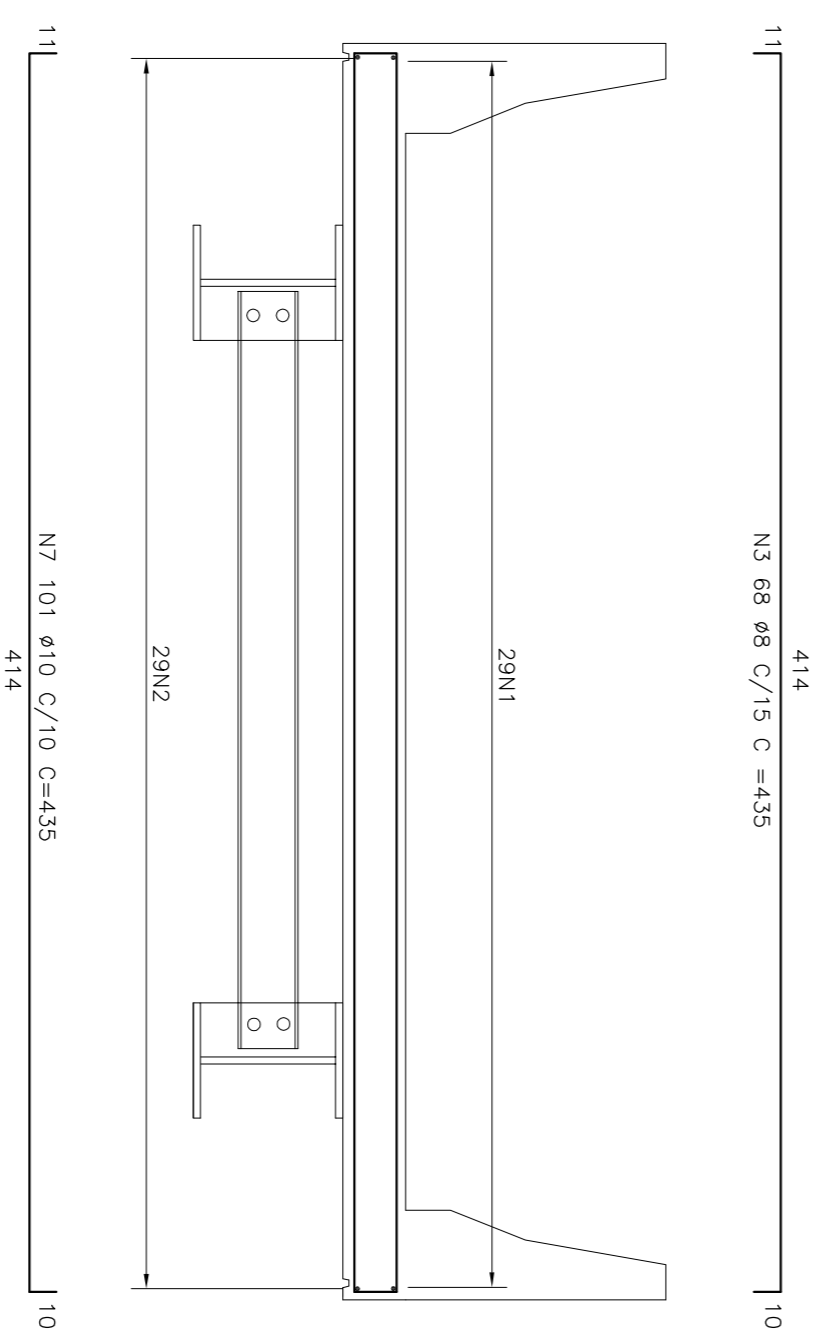
**GUARDA-RODAS**  
ESCALA ..... 1/25



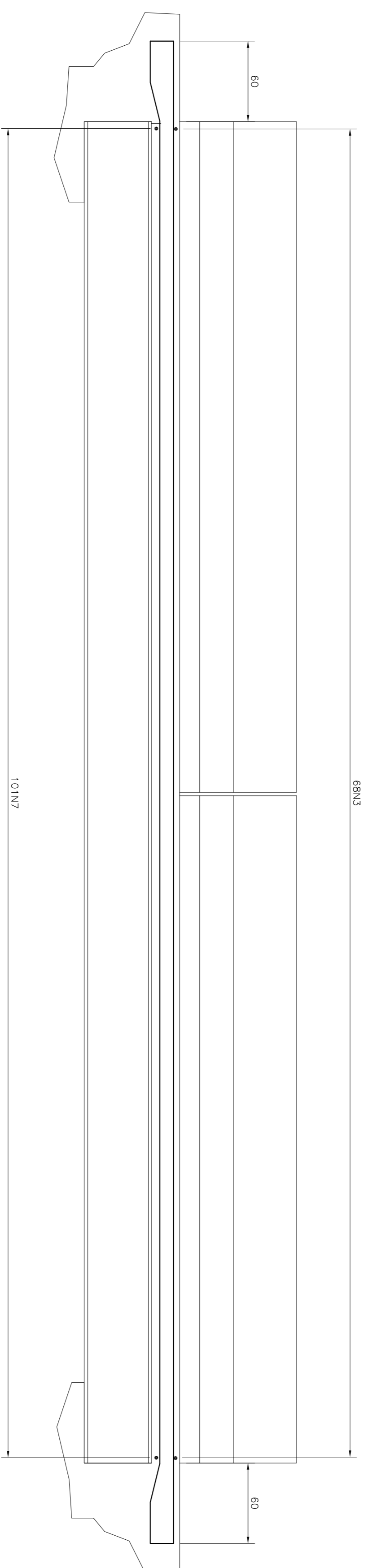
**PLANTA BAIXA**  
ESCALA ..... 1/50



**CORTE AA**  
ESCALA ..... 1/50



**CORTE BB - ARMAÇÃO**  
ESCALA ..... 1/25



**CORTE AA - ARMAÇÃO**  
ESCALA ..... 1/25

REV.	DATA	DESCRIÇÃO DO TRABALHO E/OU REVISÃO
1	24/06/09	FORMATAÇÃO PADRÃO SETOP - CONFORME ORIGINAL ENVIADO PELA TACONIO
0		EMISSÃO INICIAL

**SECRETARIA DE TRANSPORTES E OBRAS PÚBLICAS DO ESTADO DE MINAS GERAIS**

IDENTIFICAÇÃO	PROJ.	00000
PROJETO PADRÃO		
PONTES - PONTE DE 10,0m		
DATA	JUNHO 2009	
CÓDIGO	ESTRUTURAL	
CONTEÚDO	PROJETO TABULEIRO MOLDADO IN LOCO	
	PLANTA BAIXA, CORTES, DETALHES	
	E LISTA DE FERROS	
FOLHA	01/02	

**NOTAS:**

1. LAJE DIMENSIONADA PARA TREM TIPO 450t.
2. COBRIMENTO DE 3,0cm
3. DIMENSÕES DE FORMAS E Ø DAS BARRAS EXPRESSAS EM "mm", ARMAÇÃO EM "cm", EXCETO ONDE INDICADO.

CONCRETO ESTRUTURAL F<sub>ck</sub>=20 MPa  
VOL = 13,75 m<sup>3</sup>  
ÁREA DE FORMAS = 51,00 m<sup>2</sup>