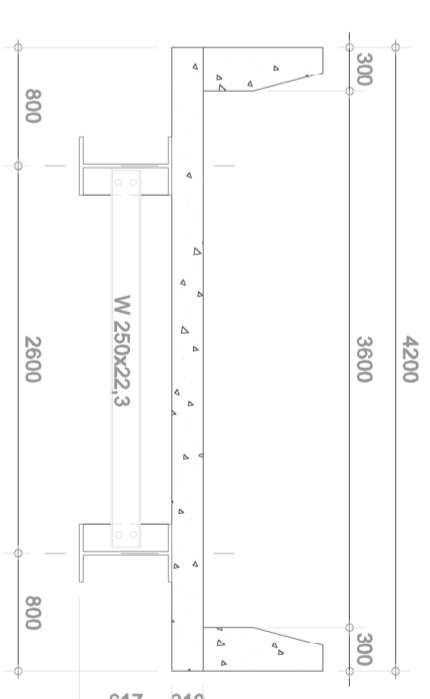


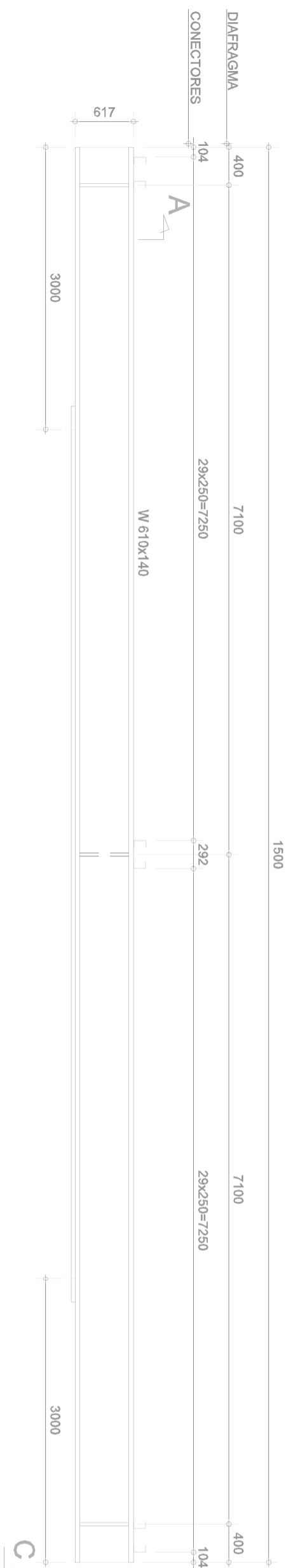
PLANTA BAIXA

ESCALA 1/50



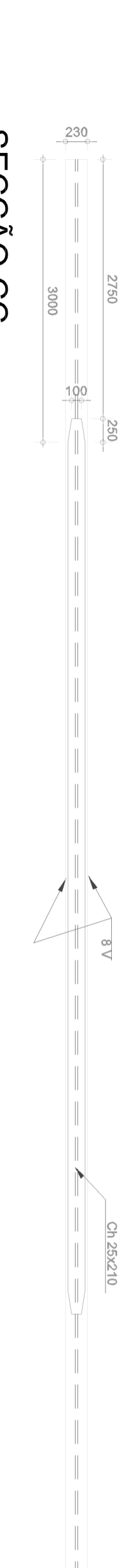
SECÇÃO TRANSVERSAL

ESCALA 1/50



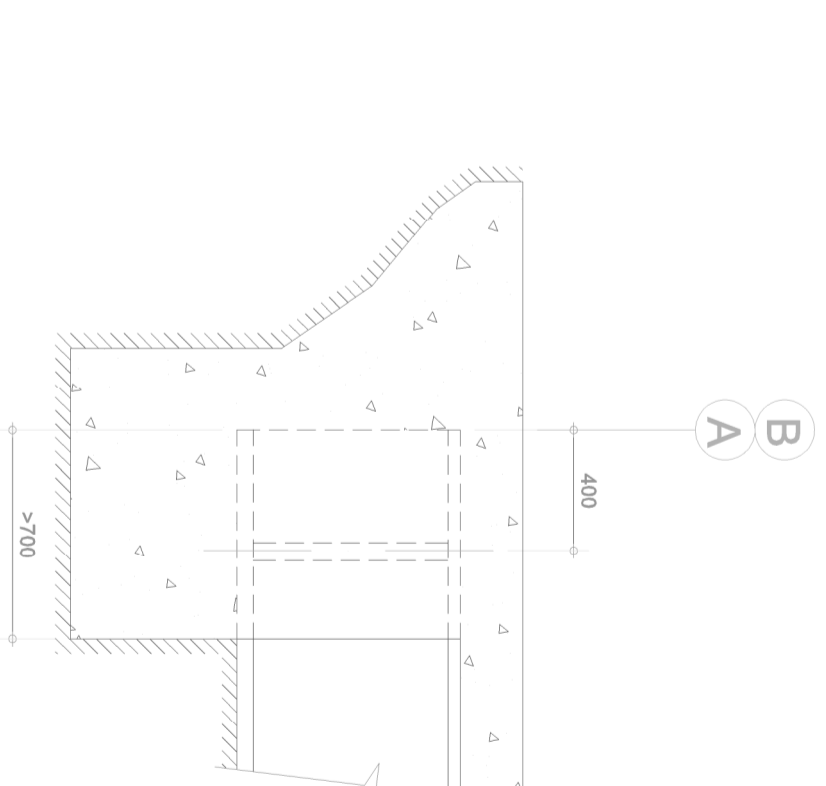
DETALHE LONGARINA

ESCALA 1/50



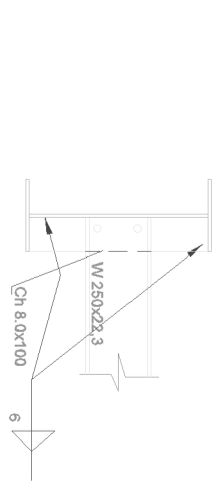
SECÇÃO CC

ESCALA 1/50



DETALHE DO ENCONTRO

ESCALA 1/50



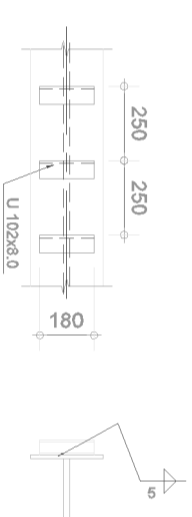
SECÇÃO BB

ESCALA 1/25



LOCAÇÃO DOS CONECTORES

ESCALA 1/25



ESQUEMA DE CARGAS SEM ESCALA

QUADRO DE CARGAS NO TOPO DOS ENCONTROS (t)					
V/AO (m)	CP	V (t) CM + IMPACTO	TOTAL	Hx (t)	Hy (t)
15,0	15,0	35	49	3,3	1,25

NOTAS:

1. MEDIDAS EM MILÍMETROS;
2. ESTRUTURA EM AÇO DE BAIXA LIGA E ALTA RESISTÊNCIA MECÂNICA E RESISTENTE A CORROSÃO ATMOSFÉRICA TIPO ASTM A588 COM LIMITE DE ESCOAMENTO $F_y > 345\text{MPa}$. EXCETO OS CONECTORES EM U LAMINADO TIPO ASTM A36 COM $F_y > 250\text{MPa}$;
3. CONCRETO DA LAJE FCK > 25MPa;
4. ESTRUTURA SOLDADA NA OFICINA E PARAUSADA NO CAMPO COM PARAUSOS ASTM A325F TIPO 3 OU GALVANIZADOS;
5. ESTRUTURA PROJETADA PARA TREM TIPO CLASSE 45t;
6. A ESTRUTURA DEVERÁ SER LIMPADA PARA UNIFORMIZAÇÃO DA SUPERFÍCIE ATRAVÉS DE JATO COMERCIAL TIPO SSPC-SP6;
7. PESO ESTIMADO POR PONTE 5.700KG.

SECRETARIA DE TRANSPORTES E OBRAS PÚBLICAS DO ESTADO DE MINAS GERAIS

REV.	DATA	EMISSÃO INICIAL	DESCRIÇÃO DO TRABALHO E/OU REVISÃO
0	24/06/09		

IDENTIFICAÇÃO		CONTEÚDO	
PROJ.	00000	PROJETO PADRÃO	
DATA	JUNHO 2009	PONTES - PONTE DE 15,0m	
CÓDIGO	ESTRUTURAL	PROJETO ESTRUTURA METÁLICA	
FOLHA	01/01	PLANTA BAIXA, SECÇÕES, DETALHES E ESQUEMA DE CARGAS	