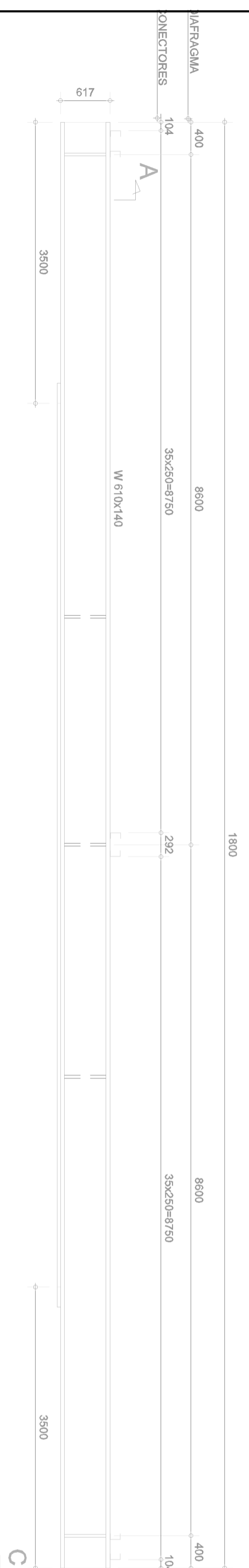
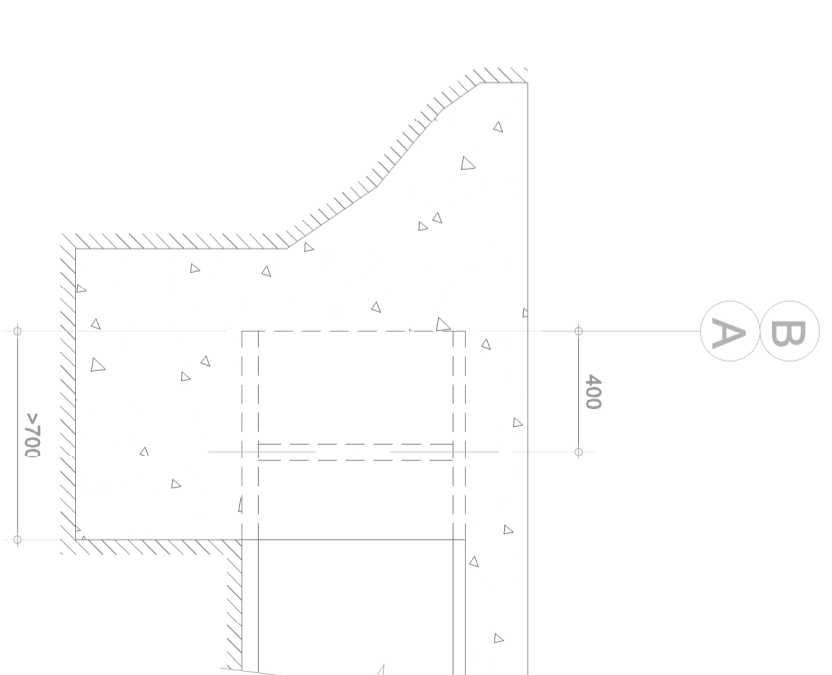


SECÇÃO TRANSVERSAL
ESCALA 1/50

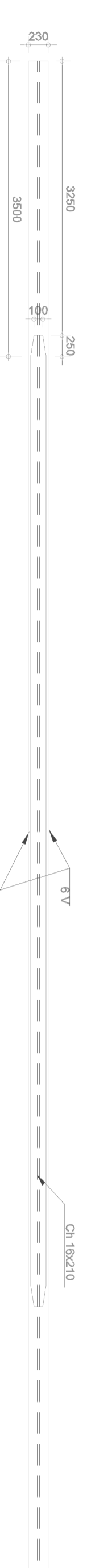
PLANTA BAIXA
ESCALA 1/50



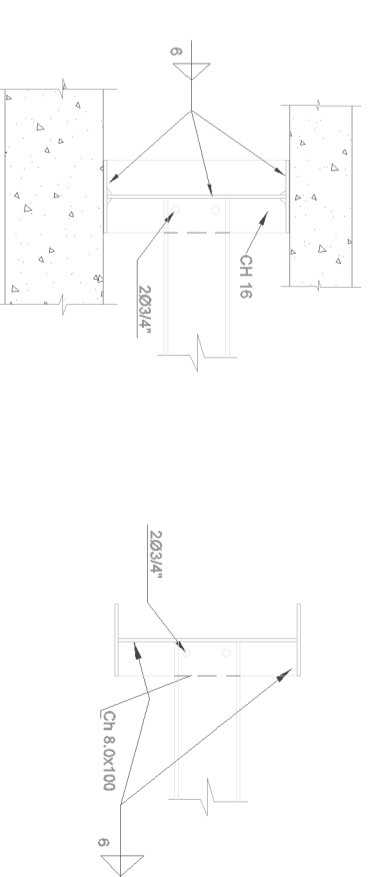
DETALHE LONGARINA
ESCALA 1/50



DETALHE DO ENCONTRO
ESCALA 1/50

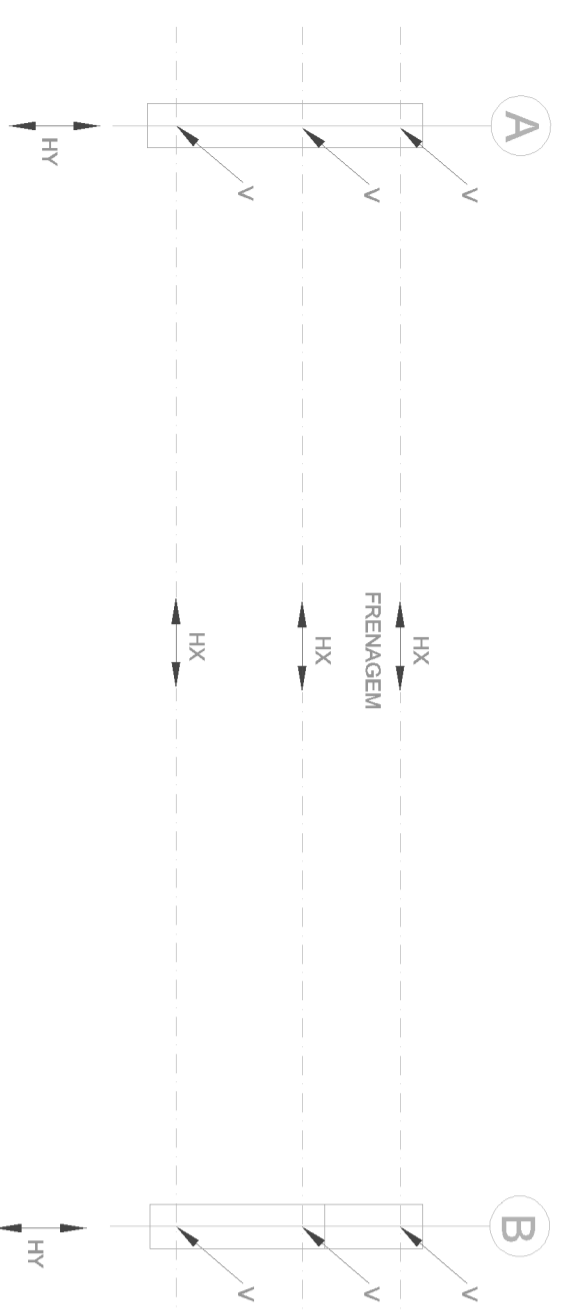


SECÇÃO CC
ESCALA 1/50



SECÇÃO AA
ESCALA 1/25

SECÇÃO BB
ESCALA 1/25

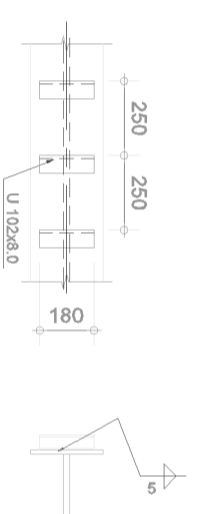


ESQUEMA DE CARGAS
SEM ESCALA

QUADRO DE CARGAS NO TOPO DOS ENCONTROS (t)

VÃO (m)	CP	V (t)	CM + IMPACTO	TOTAL	Hx (t)	Hy (t)
18,0	10,0	24	34	2,3	1,5	

LOCAÇÃO DOS CONECTORES
ESCALA 1/25



NOTAS:

1. MEDIDAS EM MILÍMETROS;
2. ESTRUTURA EM AÇO DE BAIXA LIGA E ALTA RESISTÊNCIA MECÂNICA E RESISTENTE A CORROSÃO ATMOSFÉRICA TIPO ASTM A588 COM LIMITE DE ESCOAMENTO $F_y > 345MPa$. EXCETO OS CONECTORES EM U LAMINADO TIPO ASTM A36 COM $F_y > 250MPa$;
3. CONCRETO DA LAJE FCK > 25MPa;
4. ESTRUTURA SOLDADA NA OFICINA E PARA-USADA NO CAMPO COM PARA-USOS ASTM A325F TIPO 3 OU GALVANIZADOS;
5. ESTRUTURA PROJETADA PARA TREM TIPO CLASSE 45t;
6. A ESTRUTURA DEVERÁ SER LIMPADA PARA UNIFORMIZAÇÃO DA SUPERFÍCIE ATRAVÉS DE JATO COMERCIAL TIPO SSPC-SP6;
7. PESO ESTIMADO POR PONTE 5.700KG.

SECRETARIA DE TRANSPORTES E OBRAS PÚBLICAS DO ESTADO DE MINAS GERAIS

REV.	DATA	EMISSÃO INICIAL	DESCRIÇÃO DO TRABALHO E/OU REVISÃO
0	24/06/09		

CONTEÚDO	IDENTIFICAÇÃO	FOLHA	CÓDIGO	DATA	PROJ.
PROJETO ESTRUTURA METÁLICA PLANTA BAIXA, SECÇÕES, DETALHES E ESQUEMA DE CARGAS	PROJETO PADRÃO PONTES - PONTE DE 18,0m	01/01	ESTRUTURAL	JUNHO 2009	00000